



HC Oberländer Yschbrächer - das Konzept -



**Unser Partnerkonzept basiert auf dem Prinzip von
„Leistung und Gegenleistung“!**

HC Oberländer Yschbrächer
Postfach 94
1737 Plasselb
E-Mail info@yyschbraecher.com
Homepage www.yyschbraecher.com

Kontaktperson: Herr Christian Poffet (Tel. P: 026 418 01 35 / N: 079 824 55 86)

Inhaltsverzeichnis

1. Wer ist der HC Oberländer Yschbrächer	3
1.1 Was wollen wir?	3
1.2 Dachverband.....	3
1.3 Mitglieder	3
1.5 Informationsmittel.....	3
1.6 Aktivitäten	4
2. Zielgruppen des Partners/Sponsors	4
3. Ausgangslage	5
4. Rahmenbedingungen	5
4.1 Zahlen und Fakten	5
4.2 Gesellschaft und Sozialpolitik.....	5
5. Zielsetzung	6
6. Produktdefinition	6
7. Strategie	7
7.1 Das Sponsoring-Modell	7
8. Rechte	7
8.1 Hauptsponsor (1 Partner).....	7
8.2 Co-Sponsoren (1-2 Partner).....	8
8.3 Offizieller Partner (diverse Partner)	9

1. Wer ist der HC Oberländer Yschbrächer

Der damalige HC Plasselb wurde am 21. Februar 1987 im Hotel "Zum Jäger" in Plasselb gegründet. Die Gründung des Vereins ist aus einer Gruppe von Leuten entstanden welche auch Mitglieder des FC Plasselb waren, und sich mit Eishockey über den Winter gebracht haben. Bei der Gründungsversammlung des Hockeiklubs waren die zukünftigen Mitglieder anwesend, welche schon eine Saison vorweg in dieser Zusammensetzung die Meisterschaft im Sensler-Cup bestritten haben. Bis heute bestreitet der damalige HC Plasselb, heute HC Oberländer Yschbrächer, erfolgreich den Sensler-Cup.

1.1 Was wollen wir?

Wir fördern den Eishockeysport. Neben den sozialen Aspekten ist es wichtig, dass unsere Spieler körperlich gefordert werden und so eine Abwechslung zum Alltag erhalten. Der Spassfaktor spielt hier eine grosse Rolle, wobei der sportliche Ehrgeiz auch nicht vergessen wird. Alle Mitglieder fühlen sich beim HC Oberländer Yschbrächer wohl und können sich entsprechend mit dem Verein identifizieren. Wir fördern aus diesem Grunde das Vereinsleben mit mannschaftsübergreifenden Aktivitäten. Finanziell sind wir möglichst unabhängig und unverschuldet.

1.2 Dachverband

Liga: Sensler-Cup
Der Sensler-Cup ist eine sogenannte regionale freie (wilde) Liga, welche eine Meisterschaft mit zehn Mannschaften durchführt. Es werden 9 Vorrunden- und 9 Rückrundenspiele durchgeführt. Die Mannschaft mit der höchsten Punktzahl wird Meister.

Verband: FEHV (Freiburger Eishockey Verband)
Der HC Oberländer Yschbrächer ist Mitglied des kantonalen Verbandes.

1.3 Mitglieder

- 40, davon 85 % Männer, 15 % Frauen
- ca. 20 Passivmitglieder
- ca. 150 Gönner
- Durchschnittsalter der Aktiven ca. 27

1.4 Sportliche Ausrichtung

Die 1. Mannschaft arbeitet in erster Linie leistungsorientiert mit grossem Anteil an Spassfaktor, strebt sportlich dennoch immer den bestmöglichen Rang an. Der HC Oberländer Yschbrächer spielt nur mit einer Mannschaft.

1.5 Informationsmittel

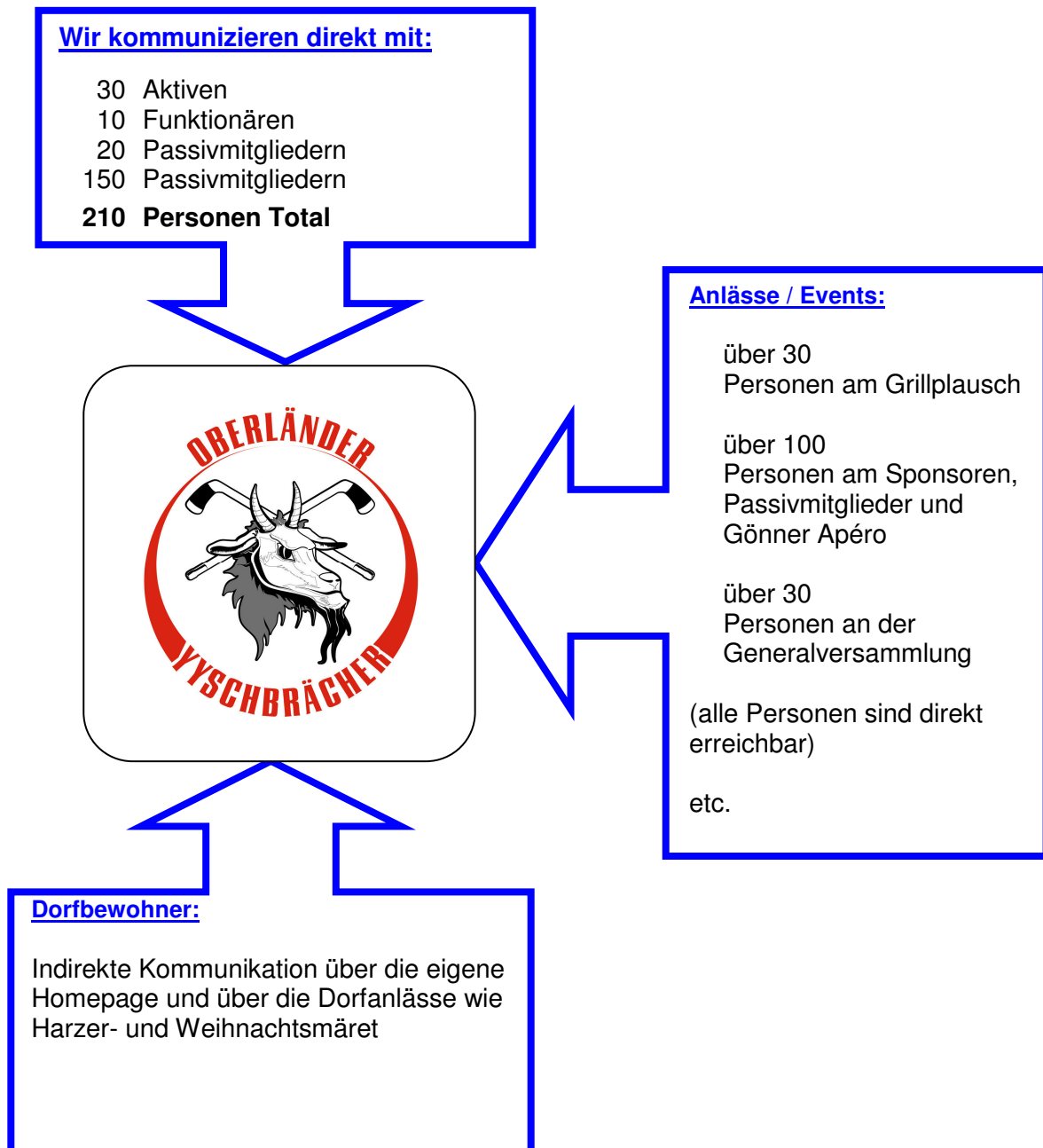
Die Yschbrächer verfügen über eine eigene Homepage, welche den Vereinsfunktionären als Informationsplattform im Verein und auch gegen aussen dient.

1.6 Aktivitäten

Neben dem normalen Meisterschaftsbetrieb (September bis März) organisieren wir folgende Events:

- | | |
|---|---------------|
| • Grillplausch für die Vereinsmitglieder | Juli / August |
| • Trainingslager der 1.Mannschaft | September |
| • Harzermäret in Giffers | Oktober |
| • Sponsoren / Passivmitglieder und Gönner Apéro | November |
| • Weihnachtsmäret in Plaffeien | Dezember |
| • Generalversammlung | April |

2. Zielgruppen des Partners/Sponsors



3. Ausgangslage

Der HC Oberländer Yschbrächer hat die Absicht, den Bereich Sponsoring gezielt zu aktivieren und sich auf diese Weise eine **neue Geldquelle** zu erschliessen. Dies ist dringend notwendig in einer Zeit, in der die Organisation eines Vereins immer mehr Mittel verschlingt, die gestiegenen Kosten aber nicht vollumfänglich auf Dritte abgewälzt werden können.

Das Projekt, das auf den folgenden Seiten skizziert wird, profiliert den HC Oberländer Yschbrächer als einen Verein, der sich seiner sozialen und gesellschaftspolitischen Bedeutung vollauf bewusst ist. Oder anders gesagt: Es macht deutlich, dass der HC Oberländer Yschbrächer auf der Suche nach Partnern/Sponsoren nur dann erfolgreich sein kann, wenn das **Prinzip „Leistung und Gegenleistung“** zum Tragen kommt.

4. Rahmenbedingungen

4.1 Zahlen und Fakten

siehe Seite 3 und 4

Eine sowohl quantitativ als auch qualitativ ideale Plattform für Unternehmen, die sich in einem aktiven, gesunden und sportlichen Umfeld profilieren wollen.

4.2 Gesellschaft und Sozialpolitik

Genauso wichtig wie das numerische Potential des HC Oberländer Yschbrächer ist aber auch seine Rolle in der heutigen Gesellschaft.

- Die Bedeutung einer aktiven und vor allen Dingen **sinnvollen Freizeitbetätigung** nimmt mit jedem Jahr zu. Der HC Oberländer Yschbrächer trägt mit seiner Tätigkeit entscheidend dazu bei, dass sich der Mensch den Freiraum „Eishockey“ bewahren kann.
Der HC Oberländer Yschbrächer steht für positive Inhalte und erfüllt alle Voraussetzungen, um als Sympathieträger genutzt zu werden.
- Vor dem Hintergrund sozialer Probleme ist der Sport für viele Erwachsene von existentieller Bedeutung. Der HC Oberländer Yschbrächer ist sich dieser Problematik vollauf bewusst und nimmt seine Verantwortung mit einer gezielten **Förderung** wahr.
Soziales Engagement entspricht dem Grundgedanken der Partnerschaft. Vor allem dann, wenn es der Philosophie des Unternehmens entspricht.

Hinzu kommt ein weiterer Aspekt, der den HC Oberländer Yschbrächer zu einem attraktiven Partner macht: die **Faszination Eishockey** ganz allgemein. Noch nie war das Eishockey in der Schweiz so gesellschaftsfähig wie heute, noch nie war die Akzeptanz in breiten Bevölkerungskreisen so groß. Durch den Bau von Regionalen Eisbahnen wurde dieser Effekt noch verstärkt.

Der HC Oberländer Yschbrächer ist ein attraktives Produkt in einem attraktiven Umfeld. Oder mit anderen Worten: ein idealer Partner für jeden Sponsor, der sich auf dieser Plattform glaubwürdig positionieren kann.

5. Zielsetzung

Da sich kaum ein Alleinsponsor finden lässt, definiert der HC Oberländer Yschbrächer seine Ziele wie folgt:

- Gesucht werden diverse Partner/Sponsoren, die sich mit den **Aufgaben und Zielsetzungen** des HC Oberländer Yschbrächer identifizieren können und davon profitieren möchten.
Partnerschaft
- Voraussetzung für eine optimale Zusammenarbeit ist das langfristige Denken beider Parteien. Die **minimale Vertragsdauer** beträgt deshalb **3 Jahre**.
Kontinuität

6. Produktdefinition

Von entscheidender Bedeutung auf dem Weg zu einer erfolgreichen Vermarktung des HC Oberländer Yschbrächer ist die bereits erwähnte Tatsache, dass ein erfolgreiches Sponsoring nur auf der Basis von **Leistung und Gegenleistung** funktionieren kann.

Konkret heisst dies:

- Der HC Oberländer Yschbrächer hat sein „Produkt“ definiert, um den Partnern/Sponsoren einen **realen Gegenwert** für ihr finanzielles Engagement aufzuzeigen.

Und, ganz wichtig:

- Der HC Oberländer Yschbrächer hat seine **Strukturen an die Bedürfnisse des Marktes angepasst**, damit er als kompetenter und professioneller Partner glaubwürdig auftreten kann.

Das „Produkt“ des HC Oberländer Yschbrächer lässt sich wie folgt definieren:

Als Gegenwert für sein finanzielles Engagement erhält der Partner/Sponsor eine Plattform, die es ihm ermöglicht, seine Botschaften publikumsgerecht zu vermarkten.

- Kurzfristig, weil er seine **Produkte** in einem gesunden und sportlichen Umfeld positionieren und attraktiv präsentieren kann.
- Mittelfristig, weil so positive Attribute wie Sympathie, Vertrauen, Dynamik und Aufgeschlossenheit für sein **Image** nur förderlich sind.
- Langfristig, weil der Brückenschlag zwischen Sport und Partner/Sponsor eine verantwortungsvolle **Strategie** erkennen lässt, die sich aktiv mit gesellschaftspolitischen Fragen beschäftigt, der heutigen Jugend neue Perspektiven eröffnen will – und damit im besten Sinne des Wortes Zukunft hat.

7. Strategie

7.1 Das Sponsoring-Modell

Die **Qualität des Produktes** ist von zentraler Bedeutung. Dies umso mehr, als der Anspruch auf Partnerschaft, Kontinuität und Flexibilität eine ganze Menge voraussetzt: viel **Substanz**, noch mehr **Präsenz**, vor allem aber eine gut funktionierende **Infrastruktur** sowie die Fähigkeit, auf die individuellen Bedürfnisse der Partner/Sponsoren einzugehen und ihnen so gut wie möglich Rechnung zu tragen.

Konkret bedeutet dies:

Der HC Oberländer Yschbrächer hat verschiedene Kategorien definiert, die auf einen Blick deutlich machen, für welche Leistungen der Partner/Sponsor welche Gegenleistungen erhält.

Der potentielle Geldgeber kann in doppelter Hinsicht davon profitieren. Erstens, weil auf diese Weise eine Lösung gefunden werden kann, die seinen Wünschen entspricht. Und zweitens, weil er von allem Anfang an die Gewähr hat, dass sich seine Investition bezahlt macht.

Das Sponsoring-Modell des HC Oberländer Yschbrächer sieht im Wesentlichen die folgenden **Kategorien** vor:

- Offizieller Partner Fr. 1'000.--
- Co-Sponsor Fr. 2'000.--
- Hauptsponsor Fr. 3'000.--

8. Rechte

8.1 Hauptsponsor (1 Partner)

Gegenleistungen

hat das Recht, Werbung mit dem Wortlaut „Hauptsponsor des HC Oberländer Yschbrächer“ in eigener Sache zu betreiben

Exklusivrecht für spezielle Auszeichnungen - Titelsponsor, z.B.

- Sampling, z.B.
- unbeschränkte Auftritte an **allen** Veranstaltungen wie Meisterschaftsspiele, Cup Spiele, Generalversammlung spezielle Erwähnung durch Speaker, z.B. an Meisterschaftsspielen der 1. Mannschaft
- Logo auf allen vom HC Oberländer Yschbrächer benutzten Werbeträgern, z.B. *Briefpapier, Ausweise, Fan- und Fairplayartikel (z.B. Caps)*
- Homepage des HC Oberländer Yschbrächer, z.B. *Bannerwerbung auf allen Seiten*

- Adressen der Vereinsmitglieder
max. 3 Versände
- Spezielle Rechte mit der ersten Mannschaft des HC Oberländer Yschbrächer, z.B. „Logo-Exklusivrecht auf Tenue und Einlaufleibchen“
- Einladung und Gratiseintritt zu speziellen Anlässen, z.B. *alle Spiele der Mannschaften, Gesellschaftsanlässe (z.B. Chlausabend), Sponsoren- bzw. VIP-Apéros, Sponsorenausflug*

Leistung

Der Hauptsponsor ist bereit, die Bemühungen des HC Oberländer Yschbrächer mit einem Beitrag von Fr. 3'000.-- zu unterstützen, der Förderung des HC Oberländer Yschbrächer in sozialer und sportlicher Hinsicht zum Durchbruch zu verhelfen und als Haupt-Sponsor aktiv davon zu profitieren.

Vertragsdauer

3 Jahre

8.2 Co-Sponsoren (1-2 Partner)

Gegenleistungen

hat das Recht, Werbung mit dem Wortlaut „Co-Sponsor des FC Musterlingen“ in eigener Sache zu betreiben

- Sampling, z.B.
- beschränkte Auftritte an Veranstaltungen wie Meisterschaftsspiele, Cup Spiele, Generalversammlung spezielle Erwähnung durch Speaker, z.B. an Meisterschaftsspielen der 1. Mannschaft
- Logo auf allen vom HC Oberländer Yschbrächer benutzten Werbeträgern, z.B. *Briefpapier, Ausweise, Fan- und Fairplayartikel (z.B. Caps)*
- Homepage des HC Oberländer Yschbrächer, z.B. Bannerwerbung auf allen Seiten
- Adressen der Vereinsmitglieder
max. 2 Versände
- Spezielle Rechte mit der ersten Mannschaft des HC Oberländer Yschbrächer, z.B. „Logo-Exklusivrecht auf Tenue und Einlaufleibchen“
- Einladung und Gratiseintritt zu speziellen Anlässen, z.B. *alle Spiele der Mannschaften, Gesellschaftsanlässe (z.B. Chlausabend), Sponsoren- bzw. VIP-Apéros, Sponsorenausflug*

Leistung

Der Hauptsponsor ist bereit, die Bemühungen des HC Oberländer Yschbrächer mit einem Beitrag von Fr. 2000.-- zu unterstützen, der Förderung des HC Oberländer Yschbrächer in sozialer und sportlicher Hinsicht zum Durchbruch zu verhelfen und als Co-Sponsor aktiv davon zu profitieren.

Vertragsdauer

3 Jahre

8.3 Offizieller Partner (diverse Partner)

Gegenleistungen

hat das Recht, Werbung mit dem Wortlaut „Offizieller Partner des HC Oberländer Yschbrächer“ in eigener Sache zu betreiben

- Sampling, z.B.
- beschränkte Auftritte an Veranstaltungen wie Meisterschaftsspiele, Cup Spiele, Generalversammlung spezielle Erwähnung durch Speaker, z.B. an Meisterschaftsspielen der 1. Mannschaft
- Logo auf allen vom HC Oberländer Yschbrächer benutzten Werbeträgern, z.B. *Briefpapier, Ausweise, Fan- und Fairplayartikel (z.B. Caps)*
- Homepage des HC Oberländer Yschbrächer, z.B. Bannerwerbung auf allen Seiten
- Adressen der Vereinsmitglieder
max. 2 Versände
- Spezielle Rechte mit der ersten Mannschaft des HC Oberländer Yschbrächer, z.B. *„Logo-Exklusivrecht auf Tenue und Einlaufleibchen“*
- Einladung und Gratis Eintritt zu speziellen Anlässen, z.B. *alle Spiele der Mannschaften, Gesellschaftsanlässe (z.B. Chlausabend), Sponsoren- bzw. VIP-Apéros, Sponsorenausflug*

Leistung

Der Hauptsponsor ist bereit, die Bemühungen des HC Oberländer Yschbrächer mit einem Beitrag von Fr. 1000.-- zu unterstützen, der Förderung des HC Oberländer Yschbrächer in sozialer und sportlicher Hinsicht zum Durchbruch zu verhelfen und als Offizieller Partner aktiv davon zu profitieren.

Vertragsdauer

3 Jahre